



## Koruma her şartta önemlidir: Makineleriniz için bakım ve onarım ipuçları

Energy lives here™

AŞAĞIDAKİ İKONLARA TIKLAYARAK İSTEDİĞİNİZ İPUCUNA ULAŞABİLİRSİNİZ

Hidrolik Sistemler



Dişli Kutuları



Gresli Yataklar



Takım Tezgahlarının Yağlanması



Sentetik dişli yağına  
geçmenin 4 adımı





## Koruma her şartta önemlidir.

### Bakım ve onarım ipuçları

Çalışması bir süre için durmuş olan makineler, tekrar çalıştırma sırasında ilave bakım gerektirebilir. Makinelerinizin ve işletmenizin kaldığı yerden faaliyetlerine devam etmelerini sağlamak için bazı ipuçları.

#### HİDROLİK SİSTEMLER



Sistemde su olup olmadığını kontrol edin ve tahliyesini sağlayın



Yağ seviyesini kontrol edin, gerekli ise filtreleri değiştirin



Sistemdeki havayı tahliye edin



İlk çalıştırmada yağın düşük sıcaklıklarda sirkülasyonunu sağlayın

Bu ipuçları yalnızca tavsiye olarak sunulmaktadır ve ExxonMobil'e bir sorumluluk yüklememektedir. Müşteriler karar vermeden önce kendi analizlerini yapmalıdır. Yapılan tüm çalışmalar makine kılavuzuna ve yürürlükteki iş güvenliği düzenlemelerine uygun olmalıdır.

Daha fazla bilgi için bize e-posta adresimizden ulaşabilirsiniz: [thd@exxonmobil.com](mailto:thd@exxonmobil.com)

© 2020 Exxon Mobil Corporation. Burada kullanılan tüm ticari markalar Exxon Mobil Corporation veya bağlı kuruluşlarından birinin ticari markaları veya tescilli ticari markalarıdır.



## Koruma her şartta önemlidir.

### Bakım ve onarım ipuçları



Çalışması bir süre için durmuş olan makineler, tekrar çalıştırma sırasında ilave bakım gerektirebilir. Makinelerinizin ve işletmenizin kaldığı yerden faaliyetlerine devam etmelerini sağlamak için bazı ipuçları.

### DİŞLİ KUTULARI



Yağ seviyesini kontrol edin ve gerekli ise takviye edin



Toz ve birikintileri temizleyin



Filtreleri kontrol edin ve gerekli ise değiştirin

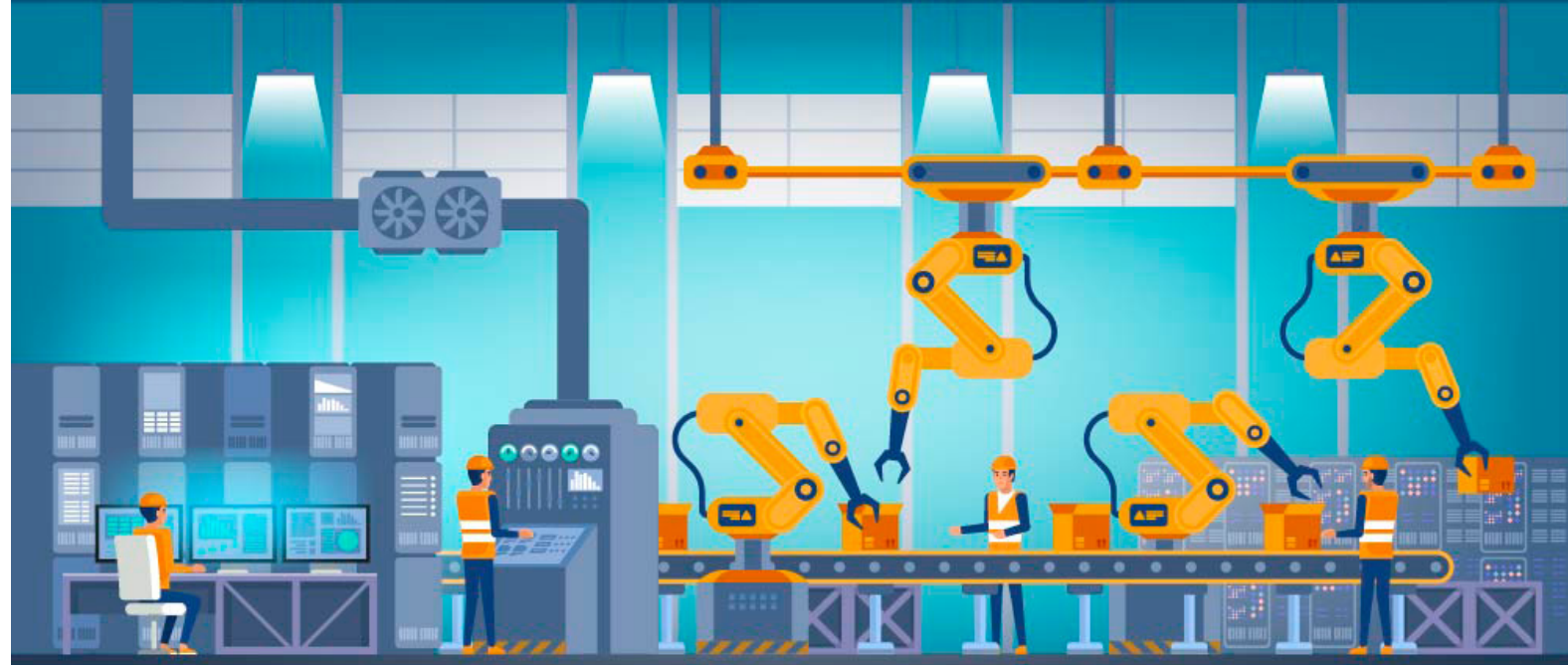


Dişli kutusunu ilk çalıştırmada hafif yükte çalıştırın

Bu ipuçları yalnızca tavsiye olarak sunulmaktadır ve ExxonMobil'e bir sorumluluk yüklememektedir. Müşteriler karar vermeden önce kendi analizlerini yapmalıdır. Yapılan tüm çalışmalar makine kılavuzuna ve yürürlükteki iş güvenliği düzenlemelerine uygun olmalıdır.

Daha fazla bilgi için bize e-posta adresimizden ulaşabilirsiniz: [thd@exxonmobil.com](mailto:thd@exxonmobil.com)

© 2020 Exxon Mobil Corporation. Burada kullanılan tüm ticari markalar Exxon Mobil Corporation veya bağlı kuruluşlarından birinin ticari markaları veya tescilli ticari markalarıdır.



## Koruma her şartta önemlidir.

### Bakım ve onarım ipuçları

Çalışması bir süre için durmuş olan makineler, tekrar çalıştırma sırasında ilave bakım gerektirebilir. Makinelerinizin ve işletmenizin kaldığı yerden faaliyetlerine devam etmelerini sağlamak için bazı ipuçları.

#### GRESLİ YATAKLAR



Gres hattında ve gresörlerde toz ve gres katılaşması olup olmadığına bakın



Tüm yatakları yeniden gresleyin, tüm gres hatlarını ve noktalarını temizleyin



Yavaş hızda ve hafif yükte çalıştırın



Yatak sıcaklığını ve titreşimlerini ilk çalıştırmadan sonra gözlemleyin

Bu ipuçları yalnızca tavsiye olarak sunulmaktadır ve ExxonMobil'e bir sorumluluk yüklememektedir. Müşteriler karar vermeden önce kendi analizlerini yapmalıdır. Yapılan tüm çalışmalar makine kılavuzuna ve yürürlükteki iş güvenliği düzenlemelerine uygun olmalıdır.

Daha fazla bilgi için bize e-posta adresimizden ulaşabilirsiniz: [thd@exxonmobil.com](mailto:thd@exxonmobil.com)

© 2020 Exxon Mobil Corporation. Burada kullanılan tüm ticari markalar Exxon Mobil Corporation veya bağlı kuruluşlarından birinin ticari markaları veya tescilli ticari markalarıdır.



## Koruma her şartta önemlidir. Bakım ve onarım ipuçları

Çalışması bir süre için durmuş olan makineler, tekrar çalıştırma sırasında ilave bakım gerektirebilir. Makinelerinizin ve işletmenizin kaldığı yerden faaliyetlerine devam etmelerini sağlamak için bazı ipuçları.

### • TAKIM TEZGAHLARININ YAĞLANMASI •



Su bazlı soğutucu sıvısının yüzeyindeki tüm artık yağları temizleyin



Soğutucu sıvı konsantrisini ve pH düzeyini kontrol edin (bakteri üremesi açısından)



Takım tezgahının kızak, hidrolik yağı ve gres seviyelerini kontrol edin



Soğutucu sıvısının düzenli sirkülasyonunu sağlayın, konsantrisini tekrar kontrol edin

Bu ipuçları yalnızca tavsiye olarak sunulmaktadır ve ExxonMobil'e bir sorumluluk yüklememektedir. Müşteriler karar vermeden önce kendi analizlerini yapmalıdır. Yapılan tüm çalışmalar makine kılavuzuna ve yürürlükteki iş güvenliği düzenlemelerine uygun olmalıdır.

Daha fazla bilgi için bize e-posta adresimizden ulaşabilirsiniz: [thd@exxonmobil.com](mailto:thd@exxonmobil.com)

© 2020 Exxon Mobil Corporation. Burada kullanılan tüm ticari markalar Exxon Mobil Corporation veya bağlı kuruluşlarından birinin ticari markaları veya tescilli ticari markalarıdır.

## Koruma her şartta önemlidir.

### Bakım ve onarım ipuçları



Çalışması bir süre için durmuş olan makineler, tekrar çalıştırma sırasında ilave bakım gerektirebilir. Makinelerinizin ve işletmenizin kaldığı yerden faaliyetlerine devam etmelerini sağlamak için bazı ipuçları.

### SENTETİK DİŞLİ YAĞINA GEÇİŞ



Dişli kutusunu mevcut mineral dişli yağı, Mobilgear 600 XP 460 ile çalıştırın ve sıcaklığını kontrol edin



Sistemdeki yağı tamamen tahliye edin. Dişlileri kontrol edin ve filtreleri temizleyin



Dişli kutusunu Mobil SHC 634 ile doldurun ve hız ve yükü yavaş yavaş artırın



Dişli kutusunun durumunu, sıcaklığını ve yağ değişim aralıklarını gözlemleyin

Bu ipuçları yalnızca tavsiye olarak sunulmaktadır ve ExxonMobil'e bir sorumluluk yüklememektedir. Müşteriler karar vermeden önce kendi analizlerini yapmalıdır. Yapılan tüm çalışmalar makine kılavuzuna ve yürürlükteki iş güvenliği düzenlemelerine uygun olmalıdır.

Daha fazla bilgi için bize e-posta adresimizden ulaşabilirsiniz: [thd@exxonmobil.com](mailto:thd@exxonmobil.com)

© 2020 Exxon Mobil Corporation. Burada kullanılan tüm ticari markalar Exxon Mobil Corporation veya bağlı kuruluşlarından birinin ticari markaları veya tescilli ticari markalarıdır.